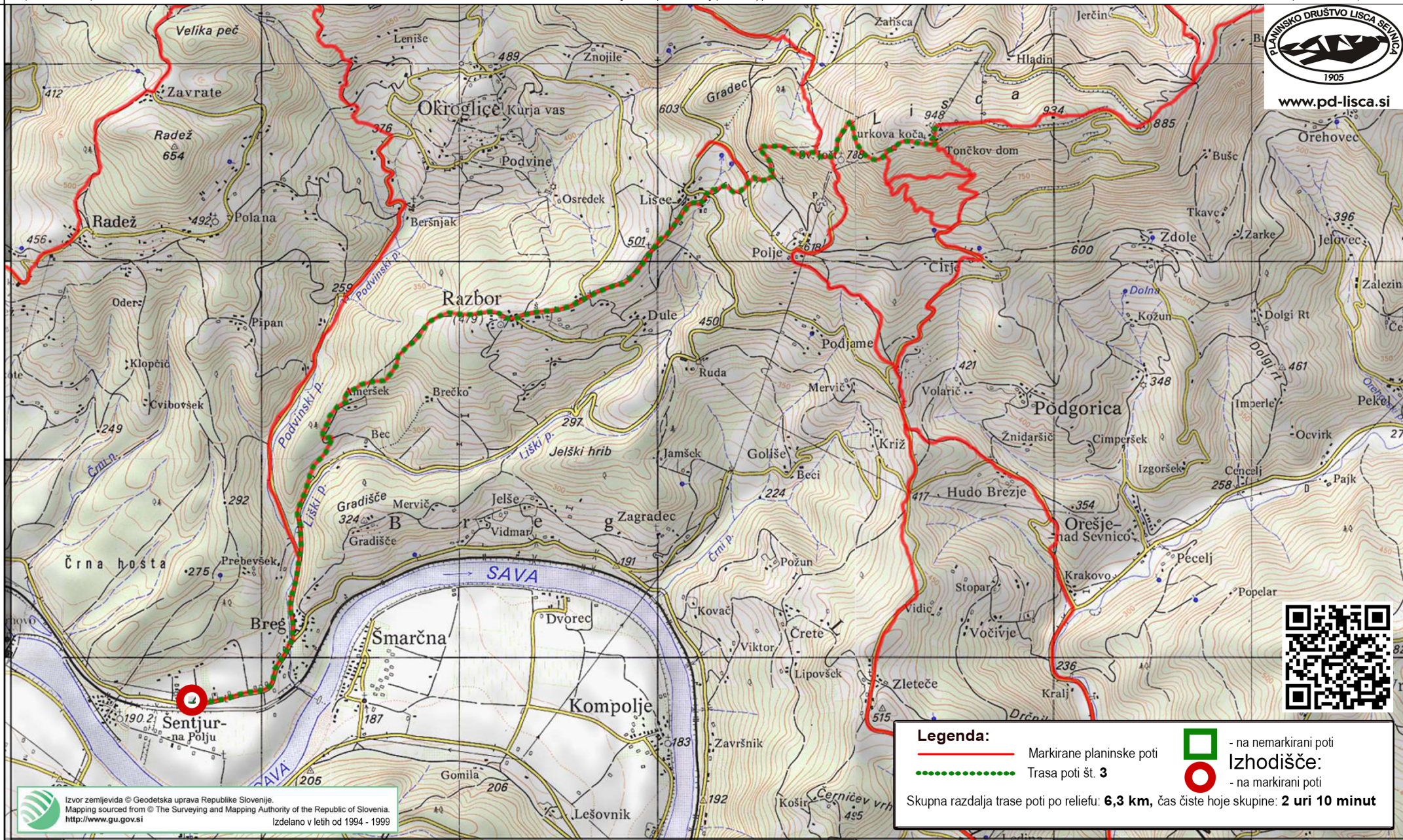




www.pd-lisca.si



Izvor zemljevida © Geodetska uprava Republike Slovenije.  
Mapping sourced from © The Surveying and Mapping Authority of the Republic of Slovenia.  
<http://www.gu.gov.si>  
Izdelano v letih od 1994 - 1999

**Pot oblikoval: PD Lisca Sevnica in Vinko Šeško v letu 2002.**  
**Pot pregledana in dopolnjena v letu 2022.**  
**Zemljevid oblikoval: Ljubo Motore v letu 2022**

500 m 0 500 1000 1500

### 3 - Na Lisco z Brega čez Razbor (Jurkova pot)

PD Lisca Sevnica zagovlja podatke takšne kot so in izključuje kakršnokoli odgovornost v zvezi z njihovo kakovostjo:

- ne odgovarja za vsebino, napake ali pomanjkljivosti podatkov in storitev;
- ne odgovarja za kakršnokoli škodo, ki bi uporabniku neposredno ali posredno nastala zaradi uporabe in/ali nepravilne interpretacije podatkov na zemljevidu