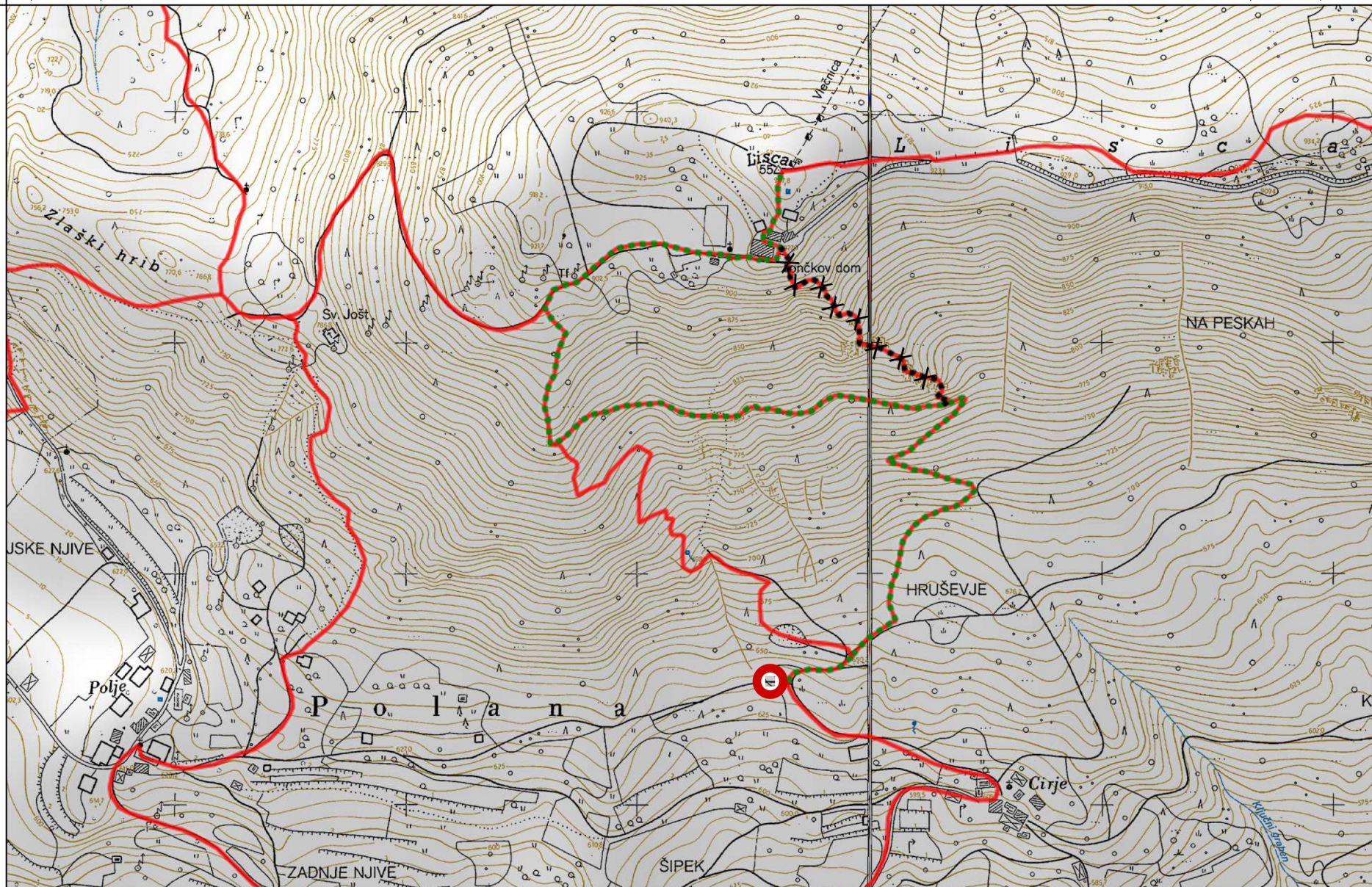




www.pd-lisca.si



E 15,27396454 N 46,06101263

Merilo 1:6.000

E 15,29305133 N 46,06096498

Izvor zemljevida © Geodetska uprava Republike Slovenije.
Mapping sourced from © The Surveying and Mapping Authority of the Republic of Slovenia.
<http://www.gu.gov.si> Podlaga TTN 5, vzdrževan do leta 2006

Legenda:

- Markirane planinske poti
- ⋯ Trasa poti št. 24
- ⋈ Zelo zahtevna - plezalna pot



- na nemarkirani poti

Izhodišče:
- na markirani poti

Skupna razdalja trase Pastirčkove poti po reliefu: **1,6 km**, čas čiste hoje skupine: **40 min**
Skupna razdalja zelo zahtevne plezalne poti je 368 m (123 m plezalno + 245 m prehodi)

5 - Pastirčkova in zelo zahtevna zavarovana plezalna pot na Lisca

PD Lisca Sevnica zagovlja podatke takšne kot so in izključuje kakršnokoli odgovornost v zvezi z njihovo kakovostjo:

- ne odgovarja za vsebino, napake ali pomanjkljivosti podatkov in storitev;
- ne odgovarja za kakršnokoli škodo, ki bi uporabniku neposredno ali posredno nastala zaradi uporabe in/ali nepravilne interpretacije podatkov na zemljevidu

Pot oblikoval: PD Lisca Sevnica in Vinko Šeško v letu 2022.

Zemljevid oblikoval: Ljubo Motore v letu 2022