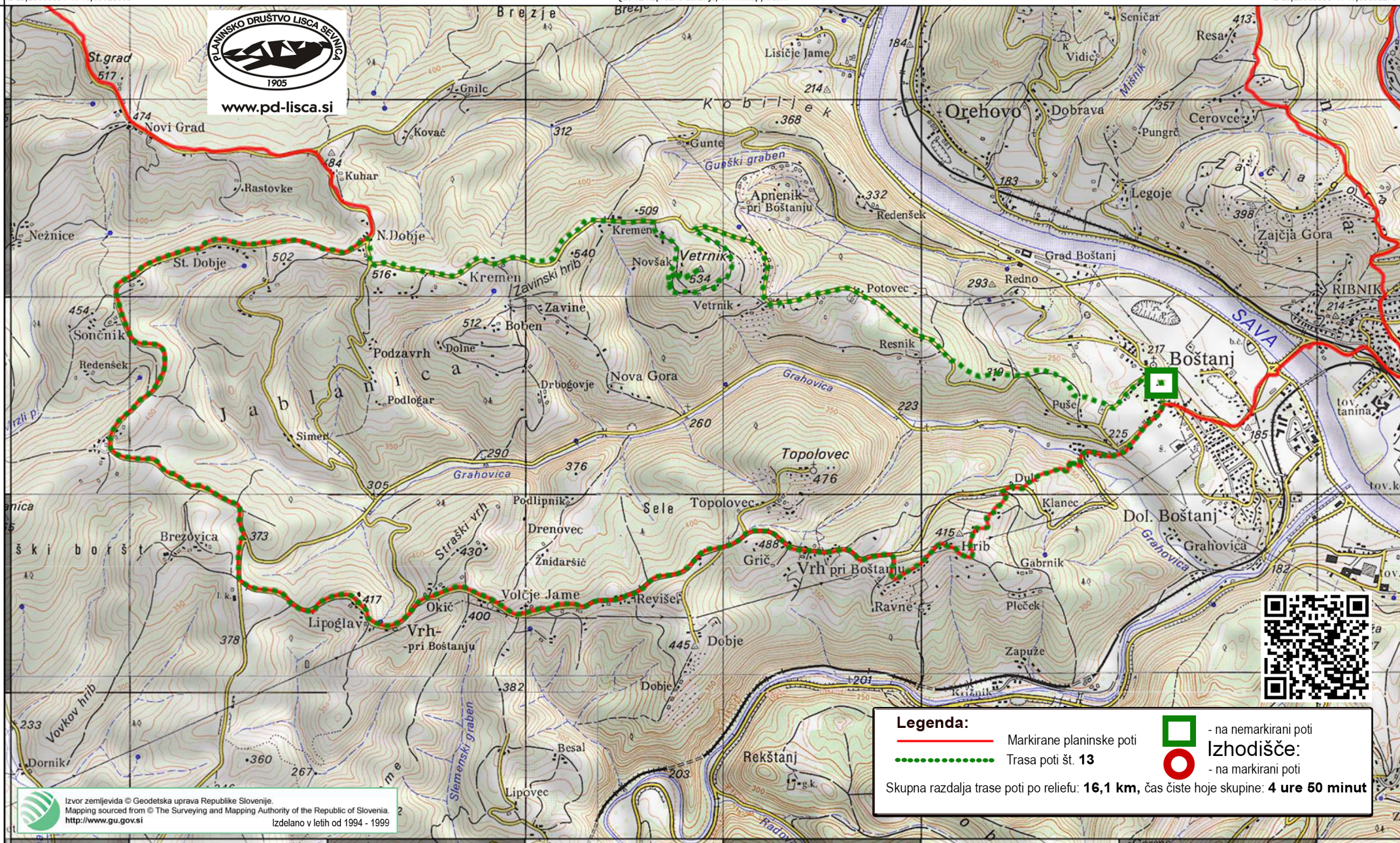




www.pd-lisca.si



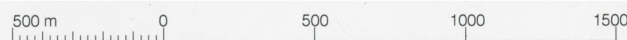
**Legenda:**

- Markirane planinske poti
- Trasa poti št. 13
- na nemarkirani poti
- na markirani poti

**Izhodišče:**

Skupna razdalja trase poti po reliefu: **16,1 km**, čas čiste hoje skupine: **4 ure 50 minut**

Izvor zemljevida © Geodetska uprava Republike Slovenije.  
 Mapping sourced from © The Surveying and Mapping Authority of the Republic of Slovenia.  
<http://www.gu.gov.si>  
 Izdelano v letih od 1994 - 1999



**Pot oblikoval: PD Lisca Sevnica in Vinko Šeško v letu 2002.**  
**Pot pregledana in dopolnjena v letu 2022.**  
**Zemljevid oblikoval: Ljubo Motore v letu 2022**

**PD Lisca Sevnica zagovlja podatke takšne kot so in izključuje kakršnokoli odgovornost v zvezi z njihovo kakovostjo:**

- ne odgovarja za vsebino, napake ali pomanjkljivosti podatkov in storitev;
- ne odgovarja za kakršnokoli škodo, ki bi uporabniku neposredno ali posredno nastala zaradi uporabe in/ali nepravilne interpretacije podatkov na zemljevidu

### 13 - Na Okič in Vetrnik iz Boštanja