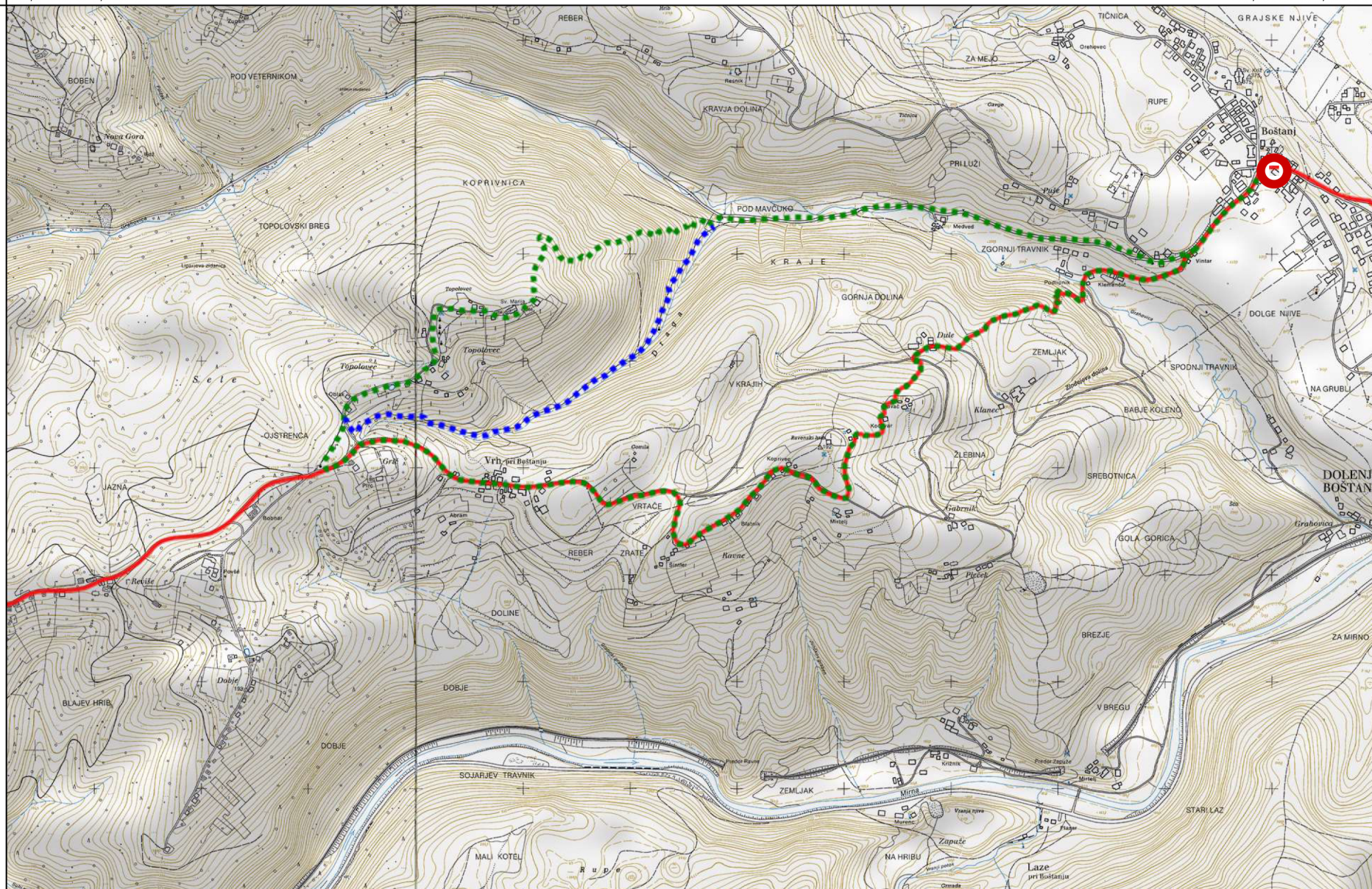




www.pd-lisca.si



Izvor zemljevida © Geodetska uprava Republike Slovenije.
Mapping sourced from © The Surveying and Mapping Authority of the Republic of Slovenia.
<http://www.gu.gov.si>
Podlaga TTN 5, vzdrževan do leta 2006

Legenda:

-  Markirane planinske poti
-  Trasa poti št. 24
-  Varianta poti po dolini Draga



- na nemarkirani poti
- Izhodišče:**
- na markirani poti

24 - Na Topolovec iz Boštanja

Skupna razdalja trase poti po reliefu: **6,6 km**, čas čiste hoje skupine: **2 uri**

PD Lisca Sevnica zagovlja podatke takšne kot so in izključuje kakršnokoli odgovornost v zvezi z njihovo kakovostjo:

- ne odgovarja za vsebino, napake ali pomanjkljivosti podatkov in storitev;
- ne odgovarja za kakršnokoli škodo, ki bi uporabniku neposredno ali posredno nastala zaradi uporabe in/ali nepravilne interpretacije podatkov na zemljevidu

Pot oblikoval: PD Lisca Sevnica in Vinko Šeško v letu 2002.
Pot pregledana in dopolnjena v letu 2022.

Zemljevid oblikoval: Ljubo Motore v letu 2022